

instrukcja uruchomienia usługi

telefonii internetowej tp



INT/ULAS/1439/01-02-06/



☎ 0 801 321 123 ↗ www.neostrada.pl

bliżej



Witamy w usłudze telefonia internetowa tp

Telefonia internetowa tp umożliwia tanie połączenia telefoniczne, w oparciu o technologię VoIP (Voice over IP).

Usługę **telefonia internetowa tp** można zamówić w sieci sprzedaży tp lub dzwoniąc pod numer 0 801 321 123. Warunkiem skorzystania z tej usługi jest posiadanie neostrady tp w opcji 512 kb/s lub wyższej z zestawem instalacyjnym livebox tp, który można zamówić jednocześnie z **telefonią internetową tp**.

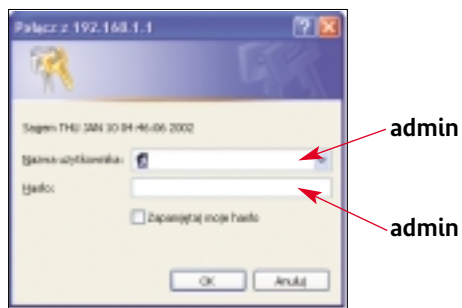
Uwaga! Kupując usługę neostrada tp w opcji 512 kb/s lub wyższej wraz z zestawem instalacyjnym livebox tp, nie posiadasz jeszcze możliwości korzystania z usługi **telefonia internetowa tp**.

Przed rozpoczęciem procedury uruchomienia usługi **telefonia internetowa tp** sprawdź, czy spełniasz poniższe wymagania:

- Jesteś zarejestrowanym użytkownikiem usługi neostrada tp w opcji 512 kb/s lub wyższej korzystającym z modemu livebox tp.
 - Musisz być zarejestrowanym użytkownikiem usługi, a Twój modem livebox tp musi być prawidłowo skonfigurowany i połączony z siecią Internet. Opis procesu rejestracji w usłudze neostrada tp i konfiguracji modemu livebox tp znajduje się w instrukcji instalacji i przewodniku użytkownika modemu.
 - Jeśli **telefonię internetową tp** zamówiłeś jednocześnie z usługą neostrada tp i modemem livebox tp, instalację rozpocznij od uruchomienia usługi neostrada tp i konfiguracji modemu.
- Twój komputer jest połączony z siecią Internet.
- Podpisałeś umowę na świadczenie usługi **telefonia internetowa tp**.

Spis treści

1. Aktywacja usługi telefonia internetowa tp	4
2. Podłączenie i konfiguracja modemu livebox tp	7
3. Diody kontrolujące stan pracy modemu i uruchomionych usług	9
4. Usługi dodatkowe	10
4.1. Poczta głosowa tp	10
4.2. Przekierowanie połączeń tp	11
4.3. Blokada prezentacji numeru tp	11



Rysunek 7. Logowanie do panelu konfiguracyjnego modemu livebox tp

- Po wprowadzeniu poprawnej nazwy użytkownika i hasła w przeglądarce internetowej otworzy się panel konfiguracyjny urządzenia livebox tp. Kliknij na łącze **Telefon przez ADSL** znajdujące się w lewym menu **Moje usługi** (Rysunek 8.).



Rysunek 8. Panel konfiguracyjny modemu livebox tp

W nowym oknie wyświetlony będzie status usługi **telefonia internetowa tp**. Jeśli usługa będzie włączona, na stronie będzie się też znajdował numer telefonu, który został przydzielony do usługi (Rysunek 9.).



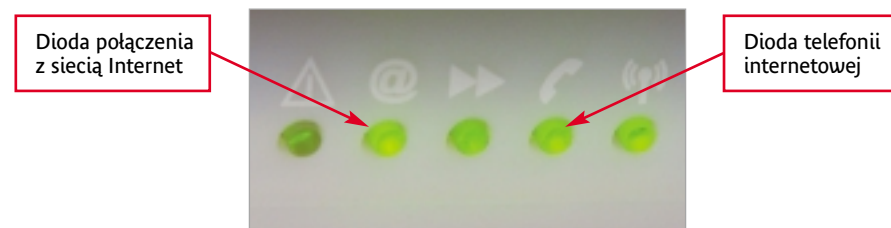
Rysunek 9. Strona panelu konfiguracyjnego modemu livebox tp z włączoną usługą **telefonia internetowa tp**

Jeśli po aktywacji usługi **telefonia internetowa tp** w Panelu Administracyjnym (Rozdział 1.) przez dłuższy czas na stronie konfiguracyjnej modemu wyświetlana jest informacja, że usługa jest wyłączona, należy zrestartować modem i odczekać 10–20 minut.

Jeśli po restarcie usługa nie włączy się automatycznie, zadzwoń na infolinię usługi neostrada tp 0 800 321 123.

3. Diody kontrolujące stan pracy modemu i uruchomionych usług

Na obudowie modemu livebox tp znajdują się diody sygnalizujące stan uruchomionych usług (Rysunek 10.).



Rysunek 10. Diody na obudowie modemu livebox tp

Diody oznaczone symbolem @ sygnalizuje połączenie modemu z siecią Internet. Jeśli dioda ta świeci światłem ciągłym, modem połączony jest z Internetem. Abyś mógł korzystać z usługi dostępu do Internetu i z **telefonii internetowej tp**, dioda ta musi się świecić.

Diody oznaczone symbolem słuchawki telefonu sygnalizuje stan usługi **telefonia internetowa tp**.

- Jeśli dioda nie świeci się, **telefonia internetowa tp** nie jest aktywowana lub modem nie pobrał jeszcze prawidłowej konfiguracji.
- Jeśli dioda świeci światłem ciągłym, **telefonia internetowa tp** jest aktywowana i modem został prawidłowo skonfigurowany. Możesz korzystać z usługi.
- Dioda miga podczas prowadzenia rozmowy (podczas trwania połączenia) poprzez **telefonię internetową tp**.

4. Usługi dodatkowe

4.1. Poczta głosowa tp

Poczta głosowa tp dostępna jest pod numerem 9555 oraz 9426. Połączenia do poczty głosowej tp są bezpłatne. Standardowe hasło dostępowe to 1000. W celu ustawiania przekierowań na pocztę głosową tp należy korzystać z odpowiednich kodów.

- natychmiastowe przekierowanie połączeń na pocztę głosową

Kody kontrolne:

aktywacja *29#
dezaktywacja #29#
weryfikacja *#29#

- przekierowanie połączeń na pocztę głosową, gdy linia jest zajęta

Kody kontrolne:

aktywacja *98#
dezaktywacja #98#
weryfikacja *#98#

- przekierowanie połączeń na pocztę głosową pod nieobecność

Kody kontrolne:

aktywacja *64#
dezaktywacja #64#
weryfikacja *#64#

Wszystkim nowym Klientom **telefonii internetowej tp** usługa przekierowań połączeń na pocztę głosową pod nieobecność jest włączana standardowo.

4.2. Przekierowanie połączeń tp

Klienci **telefonii internetowej tp** mają także możliwość korzystania z usługi przekierowania połączeń tp. Ustawień usługi Klienci dokonują samodzielnie poprzez odpowiednie kody.

- natychmiastowe przekierowanie połączeń

Kody kontrolne:

aktywacja *21*numer#
dezaktywacja #21#
weryfikacja *#21#

- przekierowanie połączeń, gdy linia jest zajęta

Kody kontrolne:

aktywacja *67*numer#
dezaktywacja #67#
weryfikacja *#67#

- przekierowanie połączeń pod nieobecność

Kody kontrolne:

aktywacja *61*numer#
dezaktywacja #61#
weryfikacja *#61#

4.3. Blokada prezentacji numeru tp

Ustawień usługi Klienci **telefonii internetowej tp** dokonują samodzielnie poprzez odpowiednie kody.

Kody kontrolne:

aktywacja *31#
dezaktywacja #31#
weryfikacja *#31#