


Konfiguracja profilu „Kontroli rodzicielskiej”

Na pasku „Start” w prawym dolnym rogu, widnieje ikona aplikacji **McAfee SecurityCenter** , na którą należy kliknąć, celem uruchomienia panelu konfiguracyjnego.

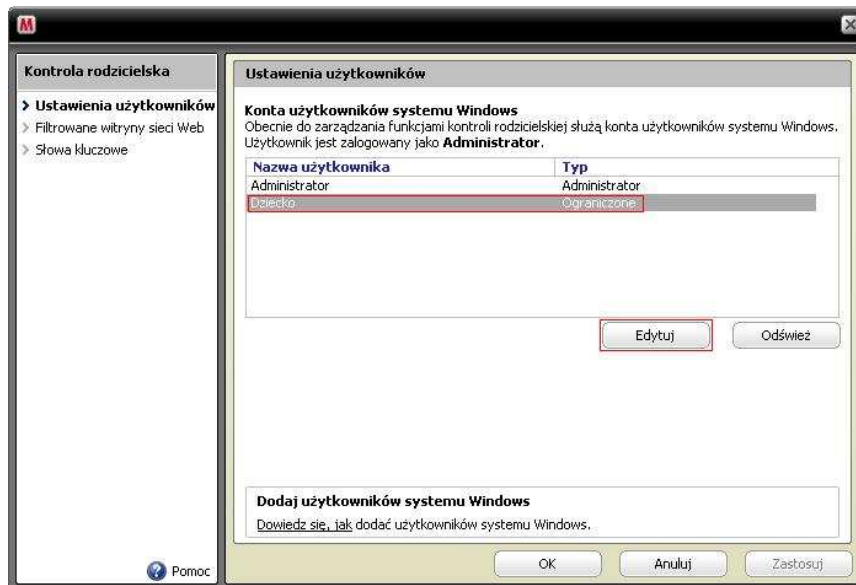
Aby uzyskać dostęp do narzędzia „**Kontrola rodzicielska**”, klikamy na stronie głównej programu SecurityCenter oczekiwaną sekcję i wybieramy opcję „**Konfiguruj**”



Do uzyskania dostępu do wszystkich funkcji ochrony, wybierz opcję „**Zaawansowane**” na stronie konfiguracji funkcji ochrony rodzicielskiej.

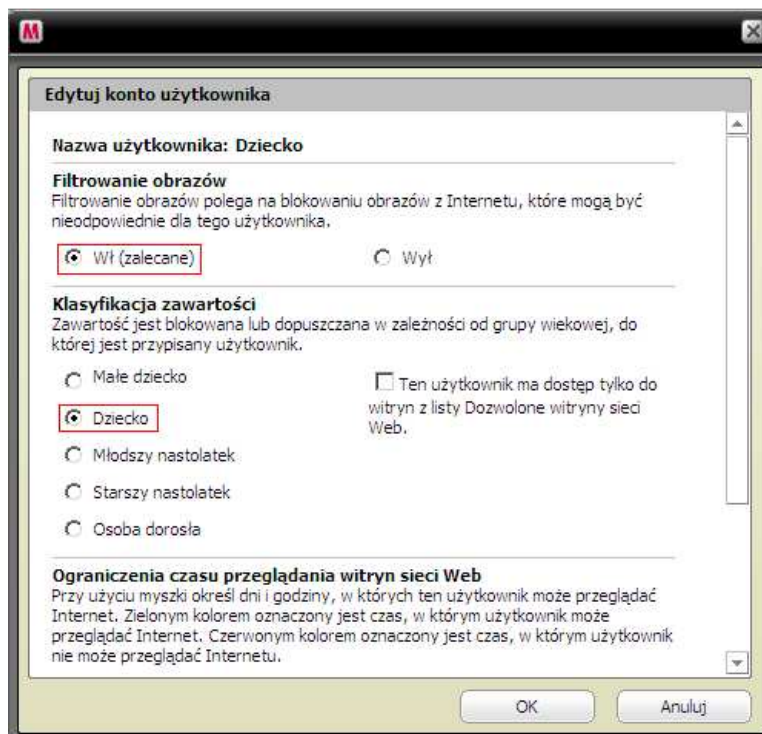


Zaznaczamy stworzony wcześniej profil o nazwie "Dziecko" i klikamy przycisk "Edytuj"



Po wykonaniu powyższych operacji, pojawi się okno edycji uprawnień dla użytkownika „Dziecko”

Wybieramy opcję, która będzie odpowiednia dla danej kategorii wiekowej użytkownika.



Przykładowa konfiguracja uprawnień dla użytkownika „dziecko”

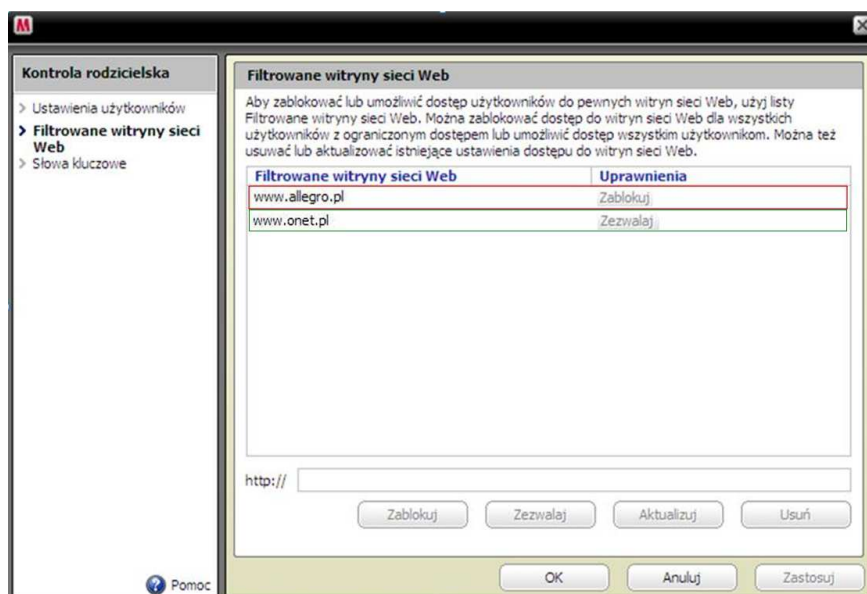
- **Klasyfikacja zawartości** blokuje lub dopuszcza zawartość wyświetlanych stron internetowych. W zależności od wieku użytkownika, wybieramy odpowiednią opcję:
 - Małe dziecko
 - Dziecko
 - Młodszy nastolatek
 - Starszy nastolatek
 - Osoba dorosła

Im starszy użytkownik, kryteria blokowanych stron z zawartością nieprzyzwoitą są mniejsze.

Następnie wybrane ustawienia zatwierdzamy klikając **OK**.

Od tej chwili filtr zaczyna działać.

W przypadkach, kiedy chcemy zablokować lub odblokować wybraną stronę dla użytkownika „Dziecko”, klikamy na opcję „**Filtrowanie witryn sieci Web**”, wprowadzamy w linijkę <http://> interesującą nas stronę, klikając przycisk „**Zablokuj**” lub „**Zezwalaj**”



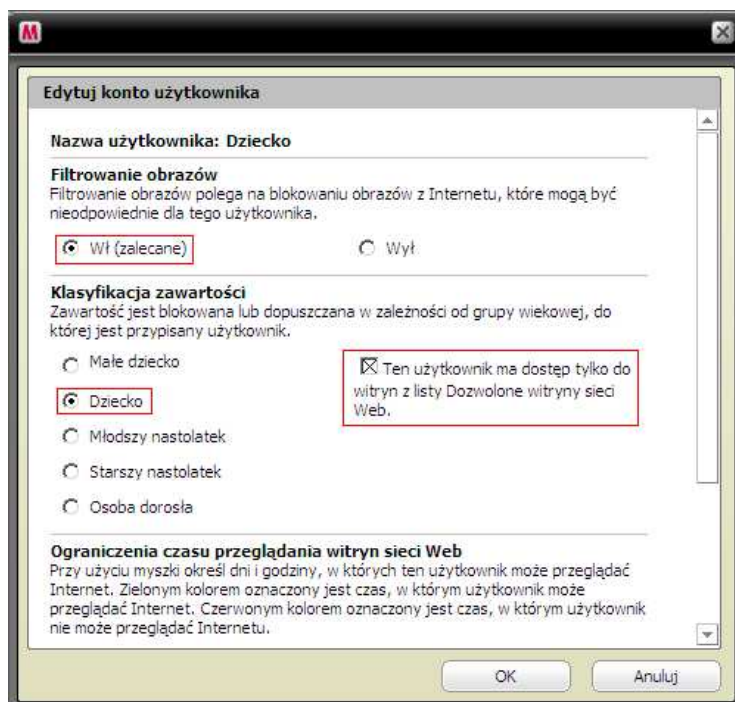
Przykładowa konfiguracja wybranej witryn sieci Web, do których użytkownik „Dziecko” nie będzie miał dostępu.

Dostarczone oprogramowanie umożliwi dodatkowe opcje zabezpieczeń przedstawione poniżej.

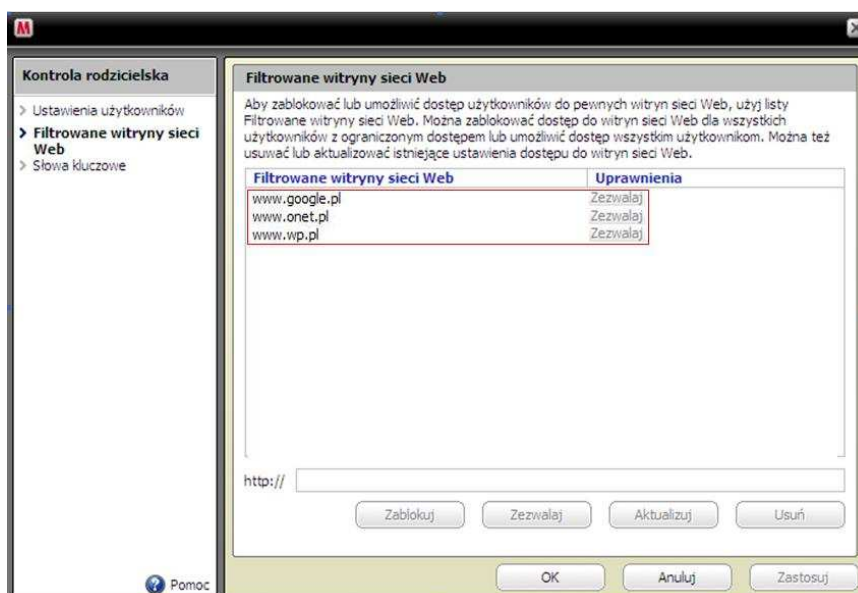
- **Ograniczenie do wybranej grupy stron lub blokowanie wybranej grupy stron**

UWAGA - Ustawienie to jest nadrzędne w stosunku do przedstawionego wcześniej sposobu ograniczania dostępu do stron.

W przypadku, kiedy chcemy dopuścić użytkownika tylko do wybranych witryn, należy zaznaczyć odpowiednią kategorię wiekową np.: „**Dziecko**” i zaznaczyć opcję „**Ten użytkownik ma dostęp tylko do witryn z listy Dozwolone witryny sieci Web**”.



Następnie przechodzimy do opcji „**Filtrowanie witryn sieci Web**”, gdzie wprowadzamy strony do których dany użytkownik ma mieć dostęp.

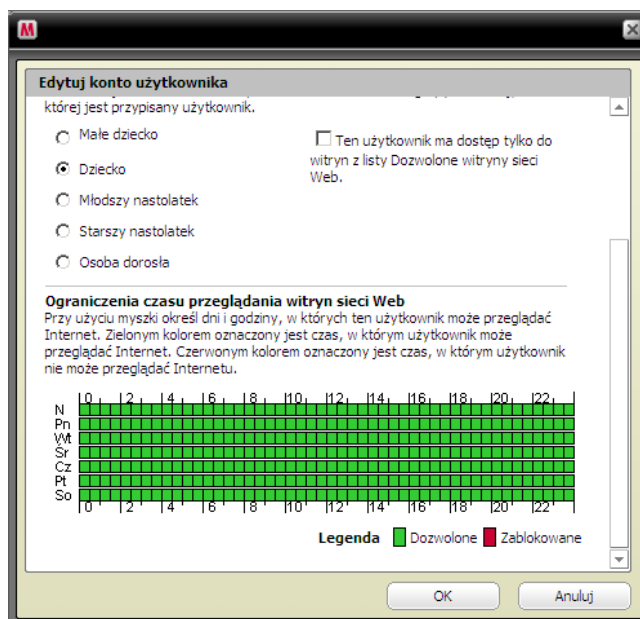


Przykładowa konfiguracja wybranych witryn sieci Web, do których użytkownik „Dziecko” będzie miał dostęp.

- **Ograniczenie czasowe dostępu do Internetu**

UWAGA – Filtrowanie ze względu na czas stanowi uzupełnienie i może zostać zastosowane jednocześnie z ograniczeniami dostępu do stron.

Możemy również ograniczyć dostęp do Internetu, po przez opcje „**Ograniczenie czasu przeglądania witryn sieci Web**”. W tym przypadku, dziecko będzie mogło korzystać z Internetu tylko w wybranych godzinach.



- **Blokowanie słownikowe (definiowane zabronionych słów)**

UWAGA – Filtrowanie słownikowe stanowi uzupełnienie i może zostać zastosowane jednocześnie z poprzednimi ustawieniami.

Dodatkowo, można zastosować „**Filtrowanie słów kluczowych**” zawartych na witrynach Web. W tym przypadku, jeżeli na stronie pojawi się słowo z listy słów kluczowych, strona automatycznie nie zostanie wyświetlona, o czym użytkownik zostanie powiadomiony odpowiednim komunikatem. Jeżeli lista jest pusta, program wykorzystuje własną bazę słów kluczowych.

