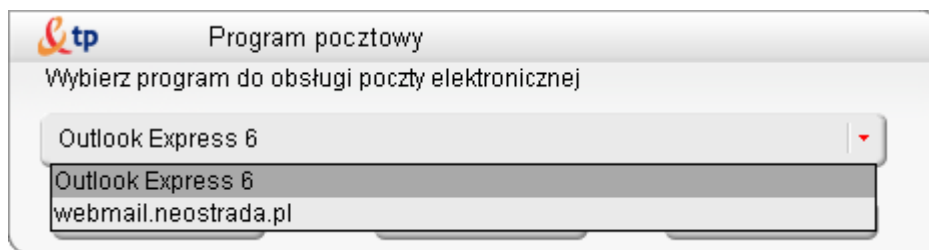
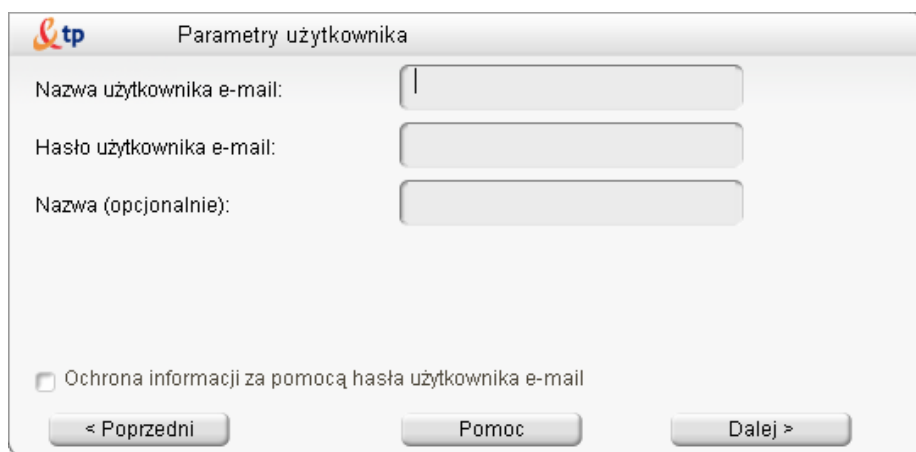


1. Użytkownik instaluje ICK, podczas instalacji przeprowadza konfigurację poczty e-mail.



Rysunek 1: Ekran wyboru domyślnego programu pocztowego do skonfigurowania

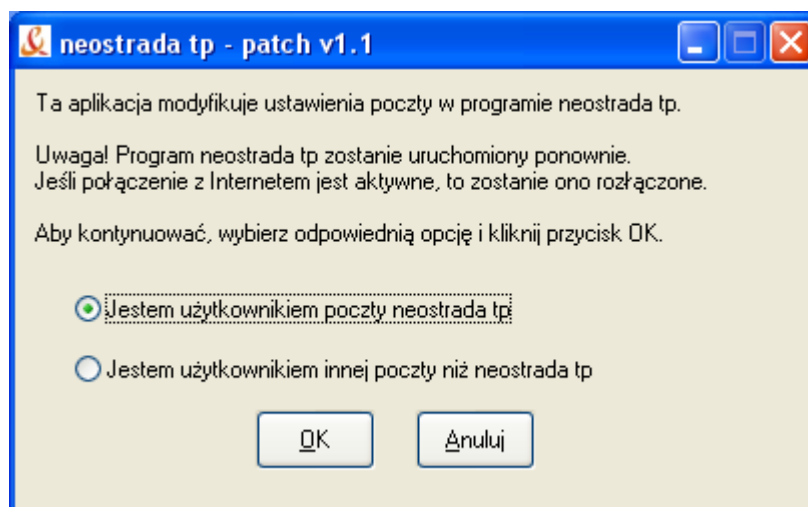


Rysunek 2: Ekran wprowadzania danych uprzednio skonfigurowanego konta pocztowego

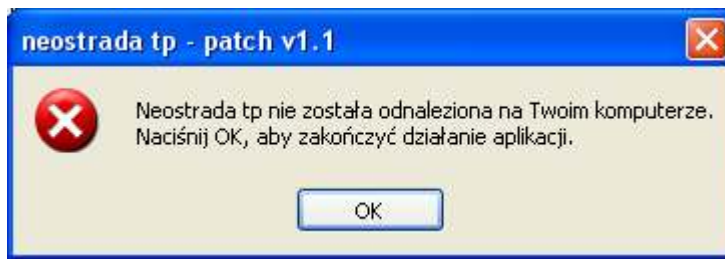
2. Jeżeli patch zostanie uruchomiony w trakcie działania aplikacji neostrada tp, to na czas jego działania zostanie ona wyłączona i później ponownie uruchomiona.

Użytkownik uruchamia patcha, w którym może wybrać czy jego aplikacja neostrada tp jest skonfigurowana z pocztą neostrady czy dowolnego innego operatora.

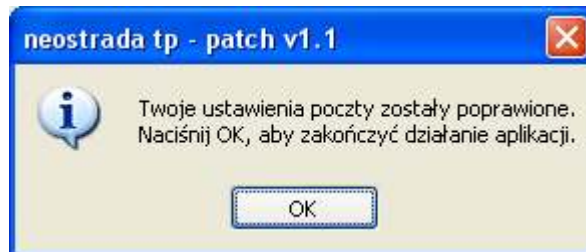
W przypadku wybrania pierwszej opcji, patch automatycznie skoryguje konfigurację poczty wychodzącej. W przypadku wybrania drugiej opcji, patch wyłączy automatyczną konfigurację poczty przeprowadzaną przez aplikację neostrada tp. Użytkownik zostanie również poinformowany o konieczności ręcznego wprowadzenia poprawek w ustawieniach klienta poczty elektronicznej.



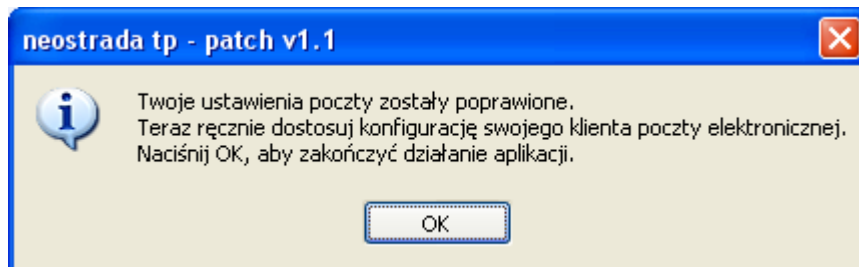
Rysunek 3: Ekran wyboru trybu widoczny po uruchomieniu patcha



Rysunek 4: Ekran widoczny w przypadku nieodnalezienia usługi neostrada tp



Rysunek 5: Ekran widoczny po prawidłowej zmianie konfiguracji poczty neostrada tp



Rysunek 6: Ekran widoczny po prawidłowej zmianie konfiguracji poczty innej niż neostrada tp

3. Poprawione ustawienia zostają wprowadzone do konfiguracji programu pocztowego po naciśnięciu przycisku 'poczta' w programie dostępowym.



Rysunek 7: Ekran aplikacji dostępowej