



**Telekomunikacja Polska**

**Manual konfiguracji konta dla  
fax2mail**

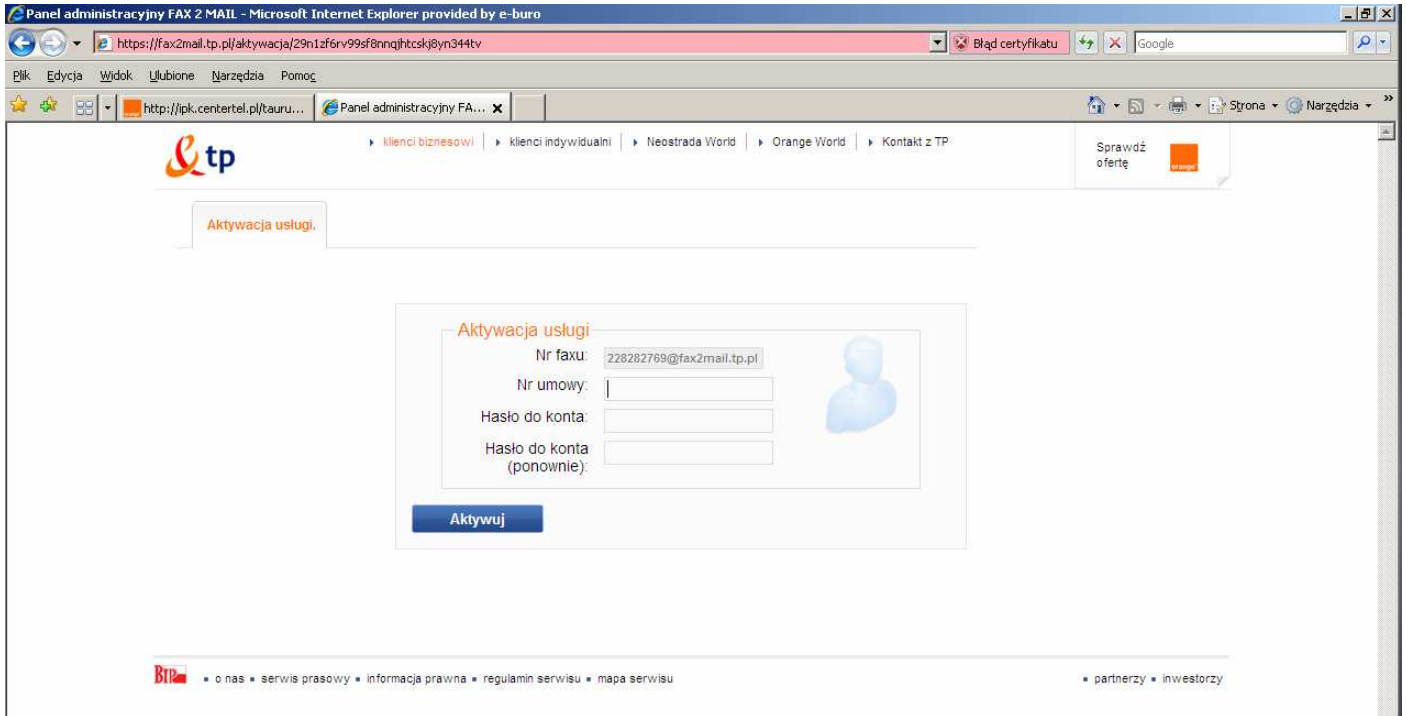
## Spis treści

1	AKTYWACJA KONTA FAX2MAIL.....	3
2	KONFIGURACJA KONTA FAX2MAIL.....	4
3	WYSYŁANIE FAXÓW.....	11
4	ODBIERANIE FAXÓW I POWIADOMIEŃ.....	13
5	OGRANICZENIA ROZWIĄZANIA .....	14

# 1 AKTYWACJA KONTA FAX2MAIL

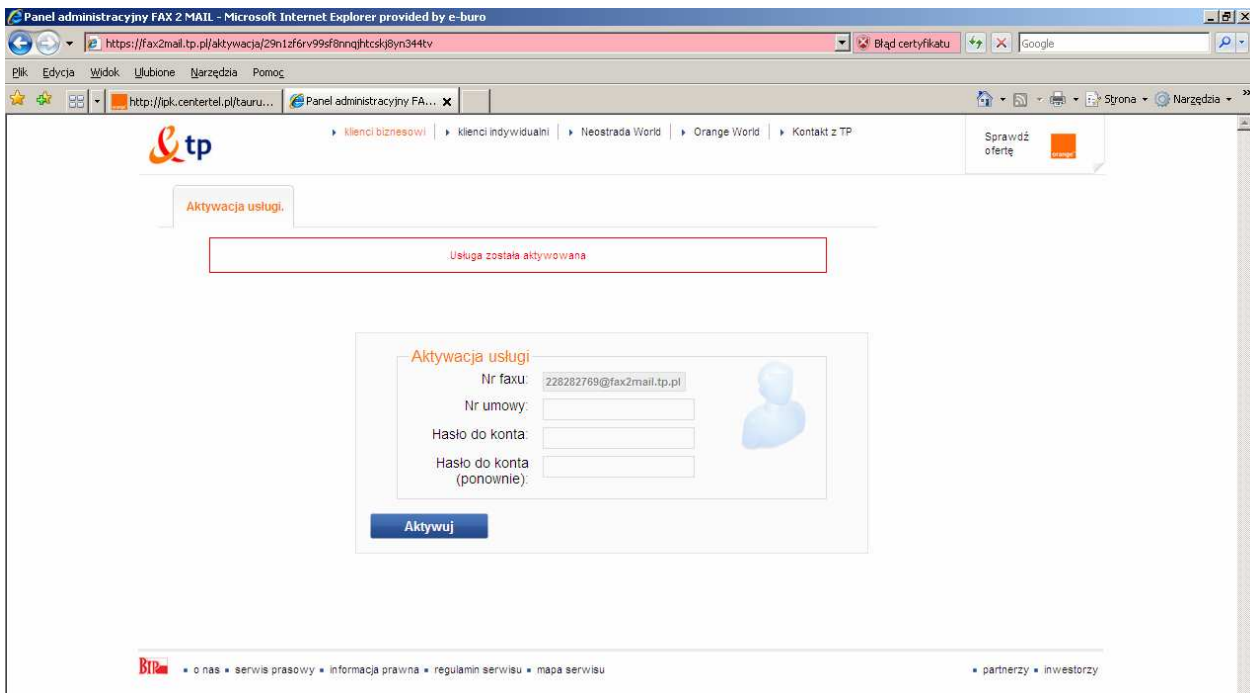
1.1 W celu aktywacji konta należy kliknąć w link który otrzymają Państwo na wskazany wcześniej adres e-mail.

1.2 W przeglądarce otworzy nam się okno aktywacyjne



1.3 Należy podać nr umowy na usługę Biznes Pakiet, następnie wprowadzić hasło dostępu po konta. UWAGA: Hasło należy zachować, ponieważ będzie ono wymagane do konfiguracji w systemie pocztowym funkcjonalności.

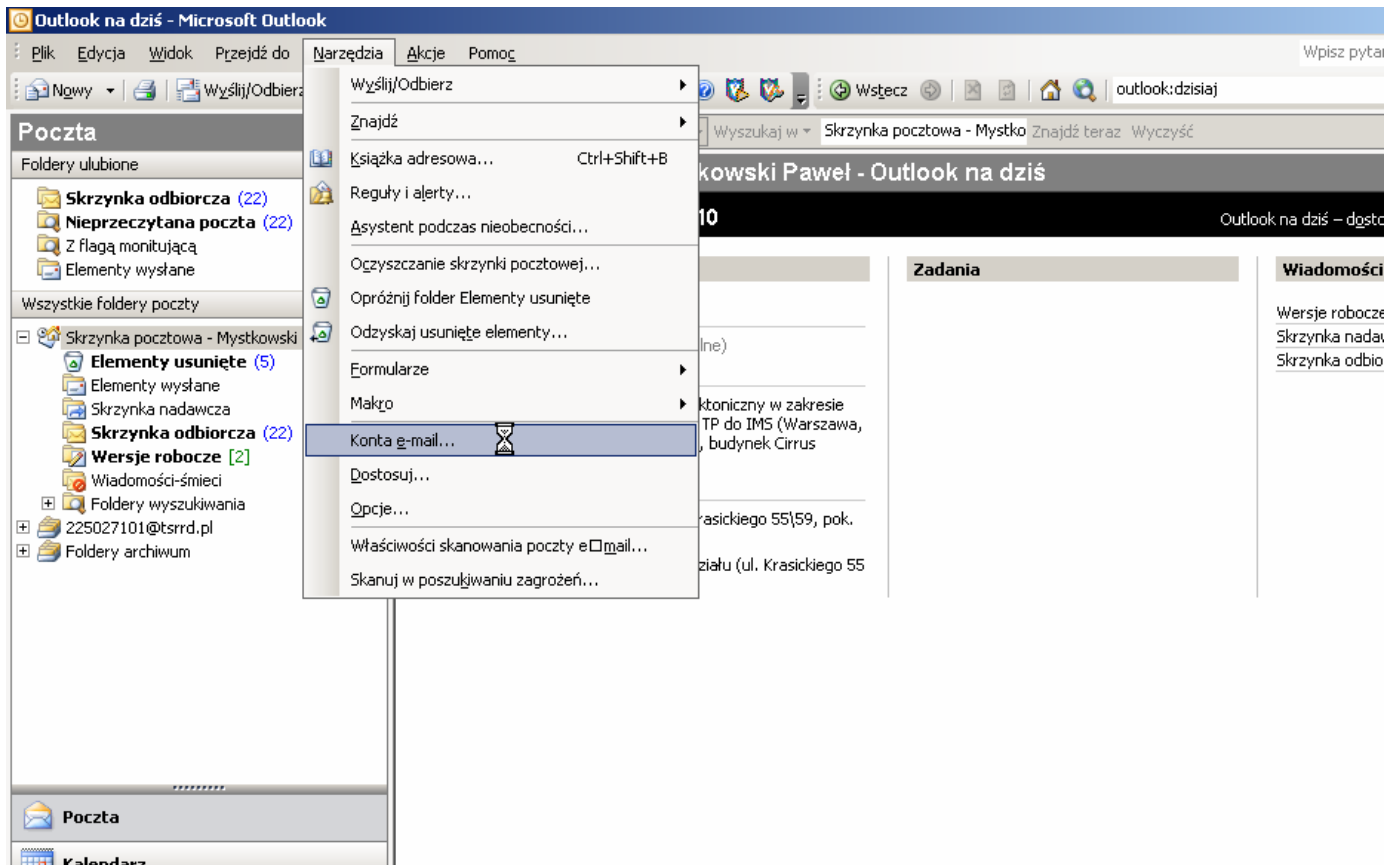
1.4 Po wprowadzeniu danych klikamy **Aktywuj**. Pojawi nam się okno z informacją zwrotną o poprawnej aktywacji konta



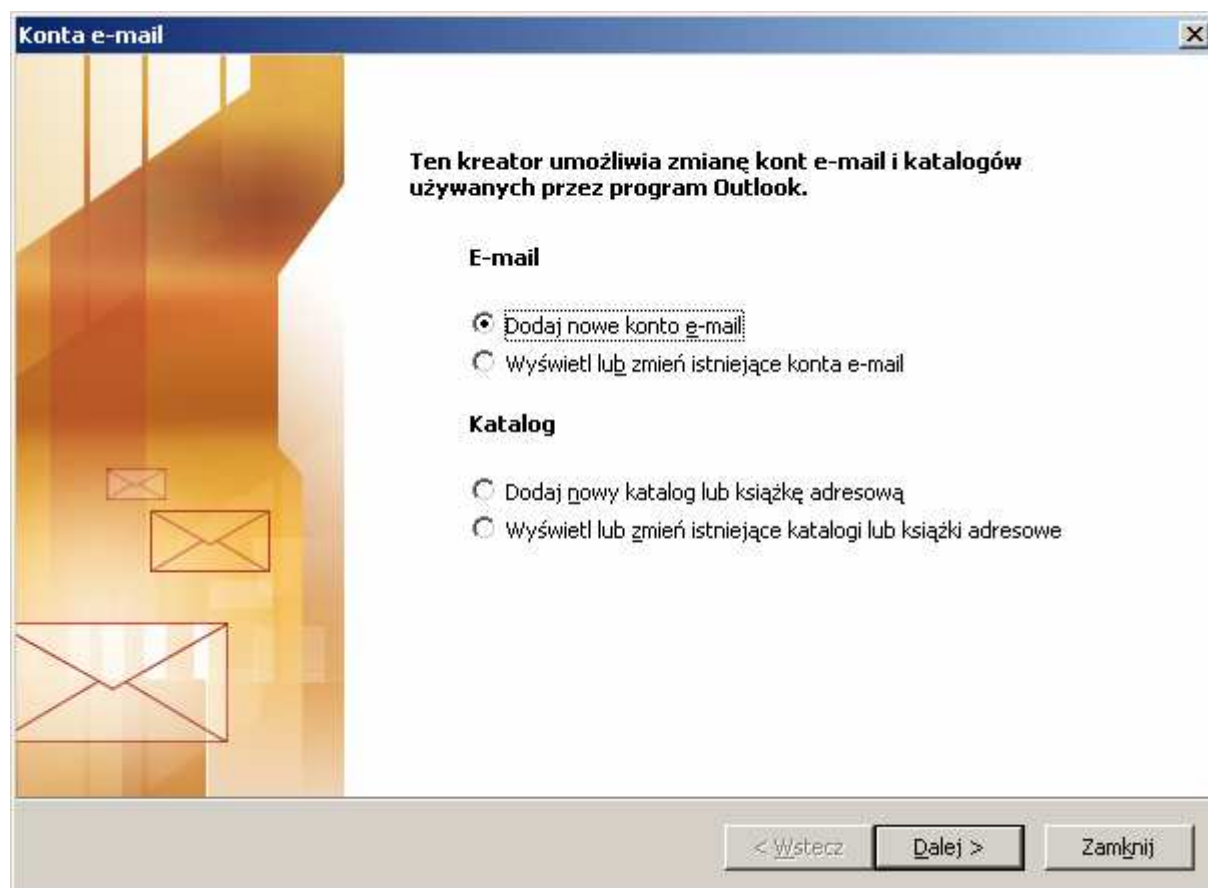
## 2 KONFIGURACJA KONTA FAX2MAIL

1.5 Aby korzystać z usługi fax2mail wymagany jest program pocztowy (np. MS Outlook 2003 lub nowszy).

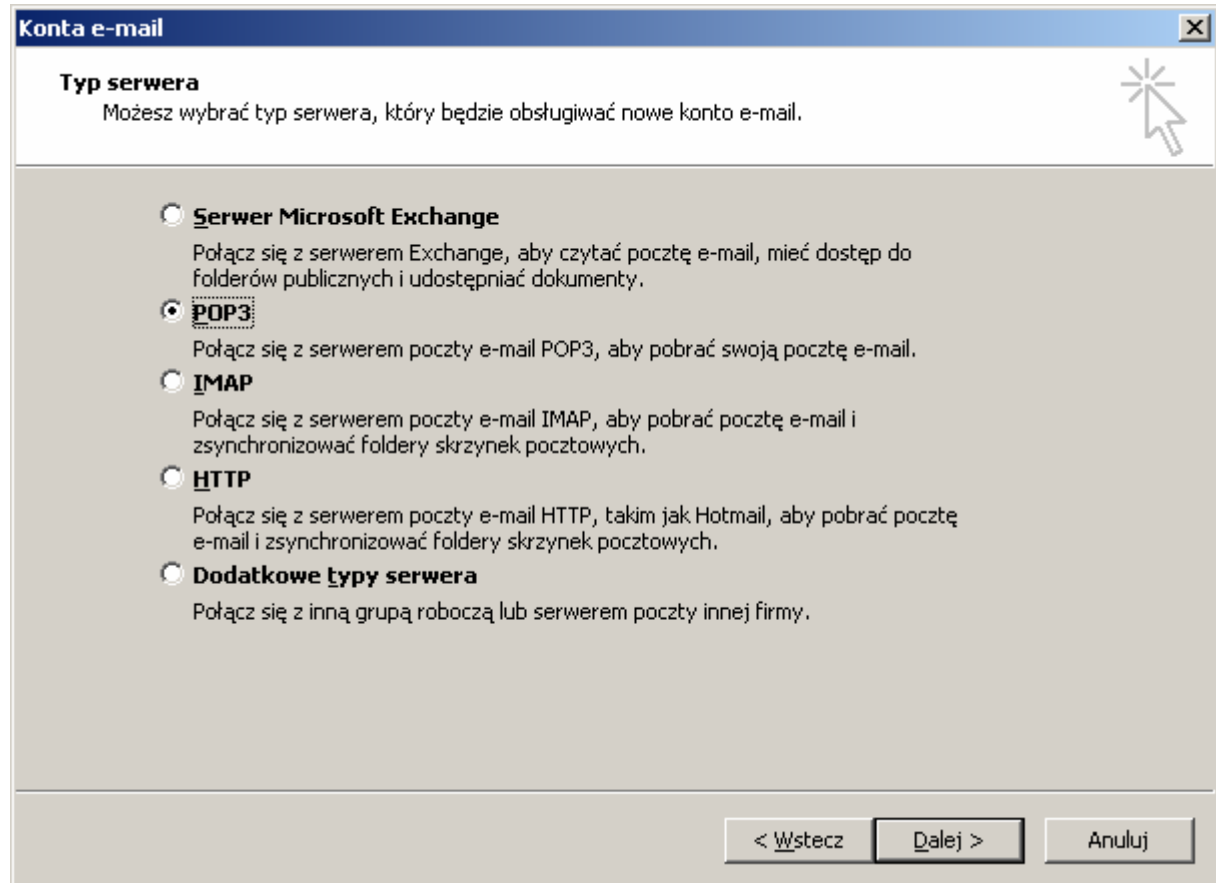
1.6 Aby skonfigurować konto wybieramy z górnego menu: **Narzędzia** → **Konta e-mail**



### 1.3. Następnie wybieramy: **Dodaj nowe konto e-mail**

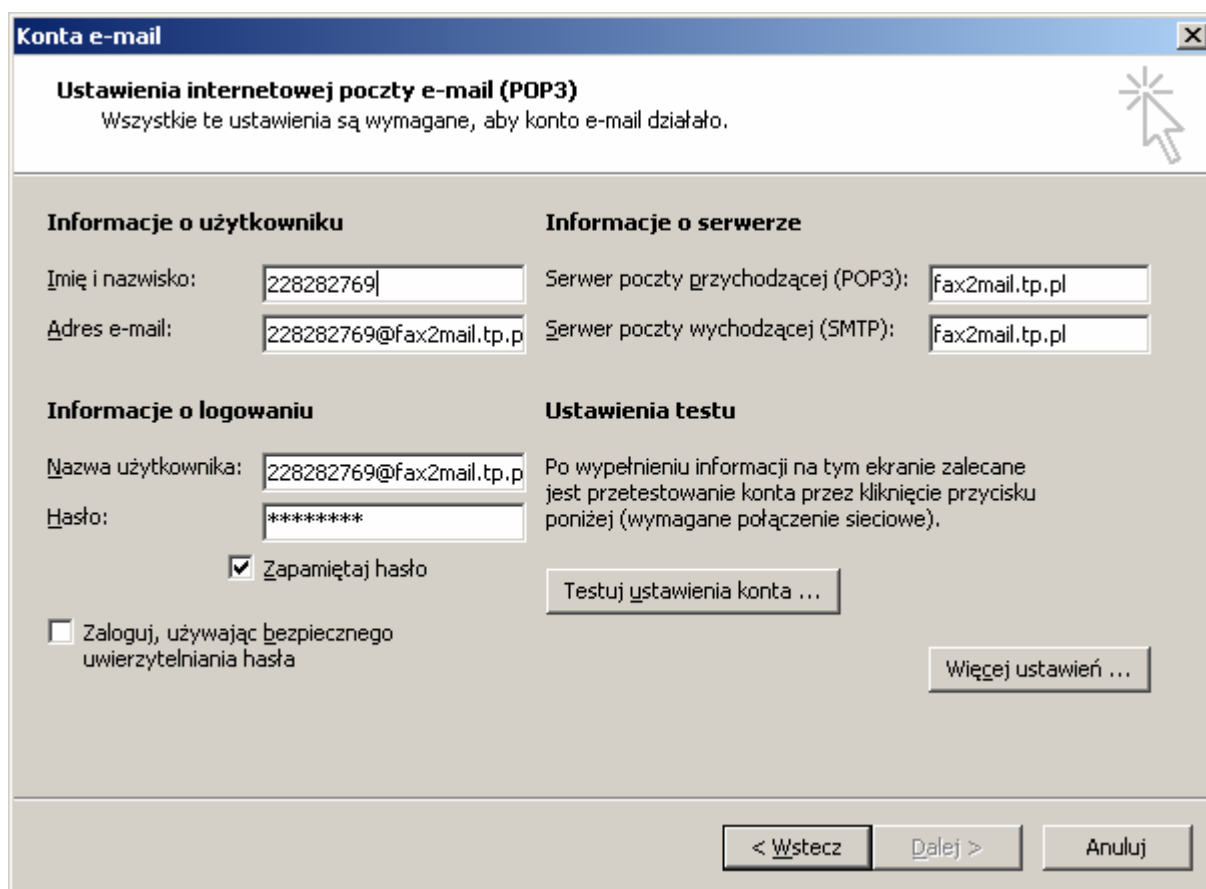


#### 1.4. W następnym oknie wybieramy: **POP3**



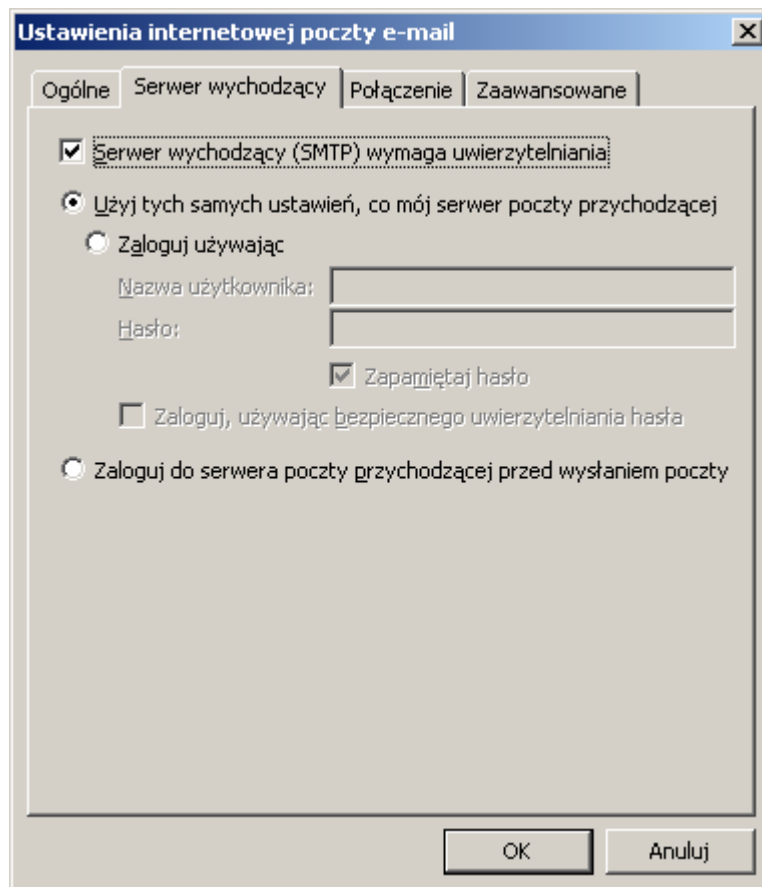
1.5. W oknie konta e-mail wpisujemy odpowiednio:

- Imię i nazwisko: opis konta; dla odróżnienia od konta korporacyjnego/firmowego może to być numer przyznany dla usługi np. **228282770**
- Adres e-mail w postaci **numer@fax2mail.tp.pl**
- Serwer poczty przychodzącej (POP3): **fax2mail.tp.pl**
- Serwer poczty wychodzącej (SMTP): **fax2mail.tp.pl**
- Nazwa użytkownika: **nazwa przyznana przez administratora systemu, zgodna z numer@fax2mail.tp.pl**
- Hasło: **hasło musi być zgodne z hasłem wprowadzonym podczas aktywacji.**



Po wypełnieniu pól zgodnie z opisem klikamy „**Więcej ustawień...**”

1.6. Wybieramy zakładkę: **Serwer wychodzący** i zaznaczamy pole z opisem: **Serwer wychodzący (SMTP) wymaga uwierzytelnienia**



The screenshot shows a dialog box titled "Ustawienia internetowej poczty e-mail" with a close button (X) in the top right corner. The dialog has four tabs: "Ogólne", "Serwer wychodzący", "Połączenie", and "Zaawansowane". The "Serwer wychodzący" tab is selected. Inside the dialog, there are several options:

- Serwer wychodzący (SMTP) wymaga uwierzytelnienia
- Użyj tych samych ustawień, co mój serwer poczty przychodzącej
- Zaloguj używając
  - Nazwa użytkownika:
  - Hasło:
  - Zapamiętaj hasło
- Zaloguj, używając bezpiecznego uwierzytelniania hasła
- Zaloguj do serwera poczty przychodzącej przed wysłaniem poczty

At the bottom of the dialog, there are two buttons: "OK" and "Anuluj".

- 1.7. Wybieramy zakładkę: **Zaawansowane** i zaznaczamy obydwa pola z opisem: **Ten serwer wymaga zaszyfrowanego połączenia (SSL)**. W polu **Serwer przychodzący** musi zostać wprowadzono **995**, natomiast dla **Serwer wychodzący** **587**

Ustawienia internetowej poczty e-mail

Ogólne | Serwer wychodzący | Połączenie | **Zaawansowane**

Numery portów serwera

Serwer przychodzący (POP3): 995 Użyj domyślnych

Ten serwer wymaga zaszyfrowanego połączenia (SSL)

Serwer wychodzący (SMTP): 587

Użyj połączenia szyfrowanego następującego typu: Automatyczne lub SSL

Limity czasu serwera

Krótkie — Długość 1 minuta

Dostarczanie

Pozostaw kopie wiadomości na serwerze

Usuń z serwera po upływie dni

Usuń z serwera po usunięciu z „Elementów usuniętych”

OK Anuluj

- 1.8. Po wprowadzeniu ustawień sprawdzamy poprawność konfiguracji klikając **Testuj ustawienia konta...**

Konta e-mail

**Ustawienia internetowej poczty e-mail (POP3)**

Wszystkie te ustawienia są wymagane, aby konto e-mail działało.

**Informacje o użytkowniku**

Imię i nazwisko: 228282769

Adres e-mail: 228282769@fax2mail.tp.p

**Informacje o serwerze**

Serwer poczty przychodzącej (POP3): fax2mail.tp.pl

Serwer poczty wychodzącej (SMTP): fax2mail.tp.pl

**Informacje o logowaniu**

Nazwa użytkownika: 228282769@fax2mail.tp.p

Hasło: \*\*\*\*\*

Zapamiętaj hasło

Zaloguj, używając bezpiecznego uwierzytelniania hasła

**Ustawienia testu**

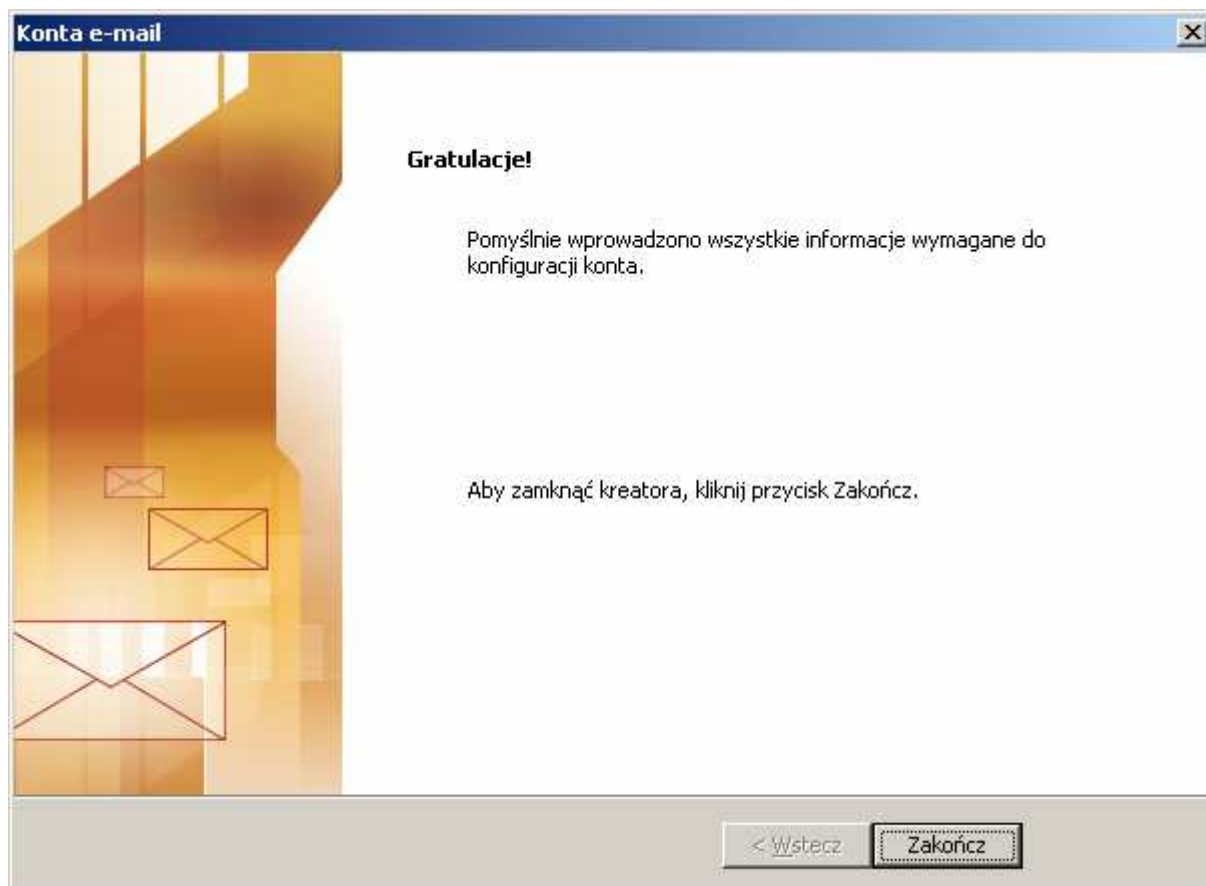
Po wypełnieniu informacji na tym ekranie zalecane jest przetestowanie konta przez kliknięcie przycisku poniżej (wymagane połączenie sieciowe).

Testuj ustawienia konta ...

Więcej ustawień ...

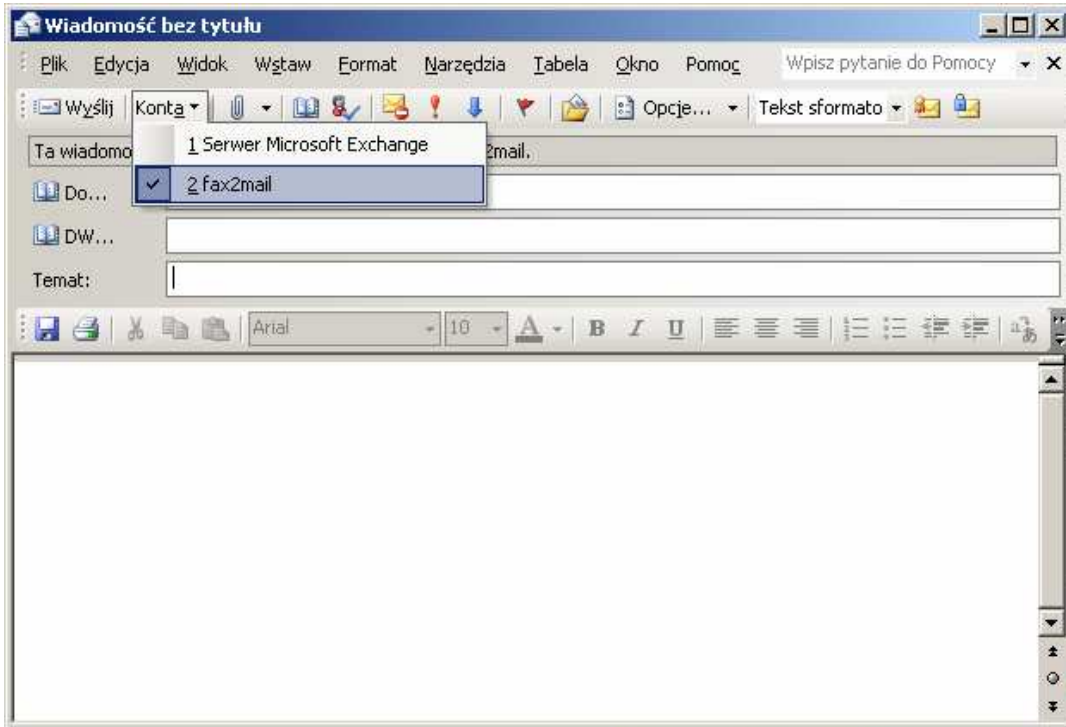
< Wstecz Dalej > Anuluj

## 1.9. Kończymy kreację konta:



### 3 WYSYŁANIE FAXÓW

1. W celu wysłania faksu należy rozpocząć pisanie nowej wiadomości w programie MS Outlook.
2. Następnie należy wybrać konto, które zostało skonfigurowane w punkcie 1



3. Faxy wysyłamy wprowadzając jako adres wiadomości **Do...** zawsze **f2m@fax2mail.tp.pl**.  
**UWAGA:** numer koniecznie musi być zakończony domeną **@fax2mail.tp.pl**
4. W **tytule wiadomości** wysłany fax poprzedzony zwrotem **Fax=**, następnie wprowadzamy **numer odbiorcy faksu** bez domeny, np. **Fax=228282770**
5. W treści maila załączamy plik (bez dodatkowych adnotacji) i klikamy wyslij. Przykładowy wygląd wiadomości gotowej do wysłania poniżej

#### UWAGA

Dozwolone załączniki jakie mogą być wysyłane to **PDF** (zalecany), **TXT** o maksymalnym rozmiarze do 10Mb oraz **JPG** o maksymalnym rozmiarze 2MB.

Wszelkie pliki z innymi rozszerzeniami nie zostaną dostarczone do odbiorcy.



## 4 ODBIERANIE FAXÓW I POWIADOMIEŃ

Odbieranie faxów i powiadomień następuje automatycznie po skonfigurowaniu konta w MS Outlook.

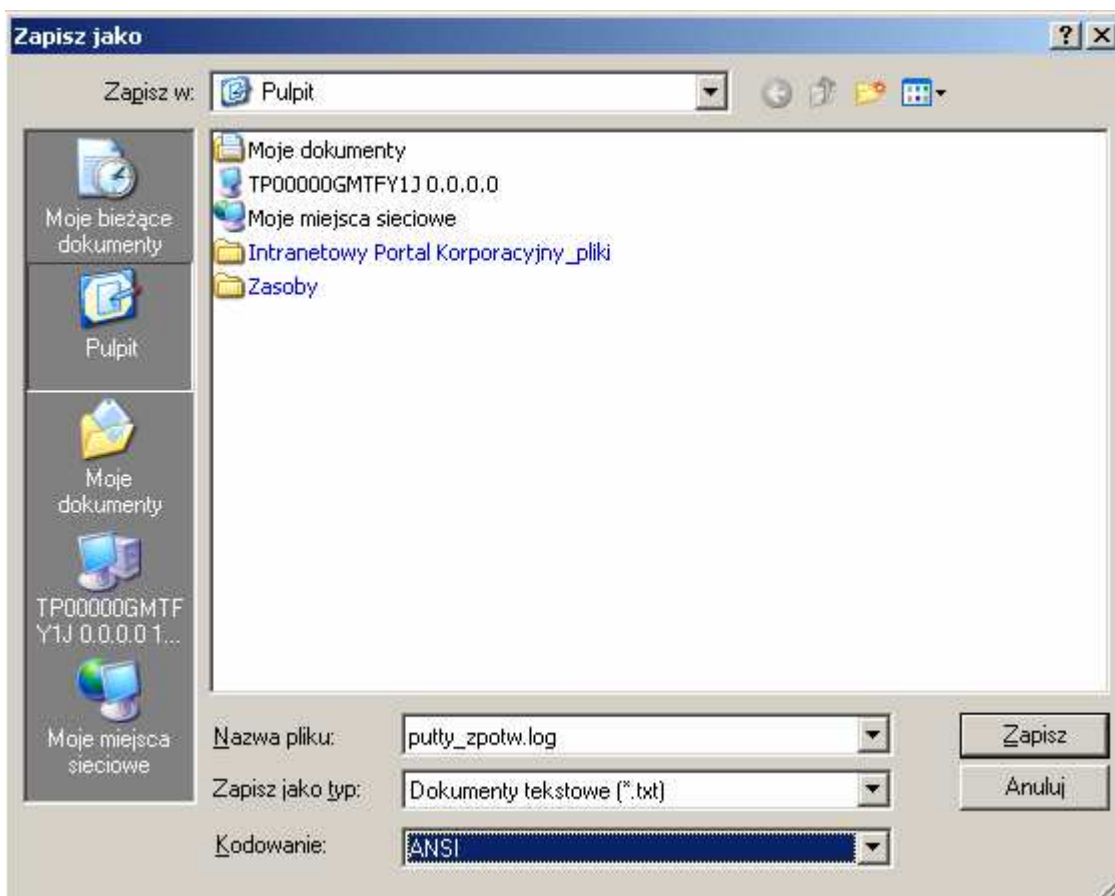
W przypadku pojawienia się komunikatu od serwera, należy kliknąć **TAK**. Jest to informacja od serwera pocztowego dedykowanego dla poprawnej transjmisji faxu



## 5 OGRANICZENIA ROZWIĄZANIA

System pozwala na wysyłanie następujących wiadomości:

- wielkość wiadomości wychodzącej dla załączników **PDF, TXT** nie może być większa niż - 10MB, dla załączników **JPG** nie większa niż 2MB
- nazwa załącznika **NIE MOŻE!!!** Zawierać polskich i specjalnych znaków- dopuszczalne znaki w nazwie załącznika to A-Z, a-z, 0-9, . \_,
- dopuszczalne formaty załączników – PDF, JPG
- treść wiadomości nie będzie przesyłana



- format tytułu odbiorcy musi być wpisany w formie numeru dziewięciocyfrowego poprzedzonego zwrotem **Fax=** , np.:**Fax=228282770**
- numer odbiorcy w tytule musi być poprzedzone zwrotem **Fax=**
- wiadomości do innych domen nie są przesyłane
- temat wiadomości o określonym formacie (patrz przykład)
- maksymalna ilość załączników- 3